

## 1 Вариант

В заданиях 1 – 10 выберите один верный ответ.

1. Современный человек — это прямой потомок

- 1) кроманьонцев
- 2) неандертальцев
- 3) синантропов
- 4) питекантропов

2. Кровь относится к ткани:

- 1) эпителиальной
- 2) соединительной
- 3) мышечной
- 4) железистой

3. Под каким номером на рисунке обозначена плечевая кость?

4. Какое вещество начинает расщепляться под действием ферментов в ротовой полости человека?

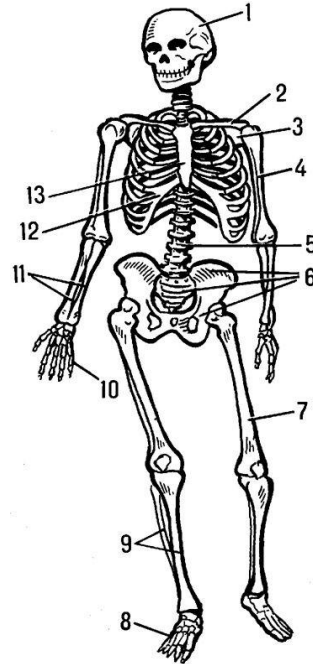
- 1) белок;
- 2) ДНК;
- 3) крахмал;
- 4) жир.

5. В чём заключается сущность дыхания?

- 1) в окислении органических веществ с выделением энергии
- 2) в поступлении кислорода в лёгкие и удалении углекислого газа
- 3) в создании органических соединений
- 4) в образовании кислорода в клетках

6. Рассмотрите схему воспалительного процесса. Что на ней обозначено под цифрой 1?

- 1) лейкоциты
- 2) бактерии



3) эритроциты

4) кровеносные сосуды

7. Какой витамин синтезируется клетками организма человека при участии солнечного света?

- 1) А;
- 2) С;
- 3) В<sub>1</sub>;
- 4) D.

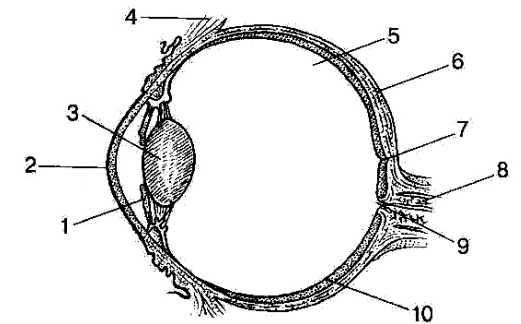
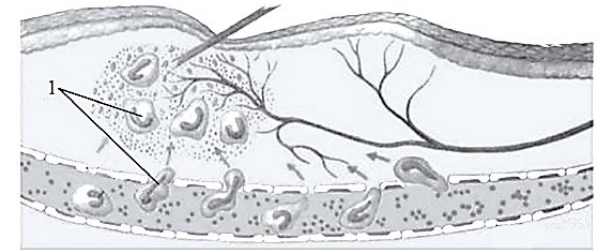
8. Сколько из перечисленных ниже желёз относят только к железам смешанной секреции? Желёзы: семенник, печень, слюнная, поджелудочная, надпочечник.

- 1) четыре;
- 2) две;
- 3) пять;
- 4) три.

9. Какой цифрой на рисунке обозначена структура глаза, рефлекторно изменяющая свою кривизну и обеспечивающая четкое изображение на сетчатке?

10. Что является примером условного рефлекса?

- 1) желание спать после бессонной ночи
- 2) использование столовых приборов во время еды
- 3) зажмуривание при включении яркого света
- 4) задержка дыхания во время проглатывания кусочка пищи



Выберите три верных ответа. Какие структуры относят к периферической нервной системе человека? Выберите три верных ответа из шести и запишите цифры, под которыми они указаны.

- 1) спинно-мозговые нервы
- 2) передний мозг
- 3) нервные узлы
- 4) спинной мозг

- 5) черепно-мозговые нервы
- 6) продолговатый мозг

**Установите правильную последовательность.** Расположите в правильном порядке элементы рефлекторной дуги рефлекса кашля у человека. В ответе запишите соответствующую последовательность цифр.

- 1) сокращение дыхательных мышц
- 2) рецепторы гортани
- 3) центр продолговатого мозга
- 4) чувствительный нейрон
- 5) исполнительный нейрон

**Установите соответствие.** Установите соответствие между признаком и типом клеток крови, для которого он характерен. Для этого к каждому элементу первого столбца подберите позицию из второго столбца. Запишите в ответ цифры, расположив их в порядке, соответствующем буквам.

ПРИЗНАК	ТИП КЛЕТОК КРОВИ
А) не имеют постоянной формы тела	1) эритроциты
Б) в их состав входит белковое вещество гемоглобин	2) лейкоциты
В) переносят кислород от органов дыхания ко всем клеткам тела	
Г) обеспечивают иммунитет	
Д) в зрелом состоянии имеют ядро	

**14. Вставьте в текст** «Движение крови в организме человека» пропущенные **термины** из предложенного перечня, используя для этого цифровые обозначения. Запишите в ответ цифры, расположив их в порядке, соответствующем буквам.

#### **ДВИЖЕНИЕ КРОВИ В ОРГАНИЗМЕ ЧЕЛОВЕКА**

Сердце человека разделено сплошной перегородкой на левую и правую части. В левой части сердца содержится только \_\_\_\_\_ (А) кровь. Сосуды, пронизывающее всё наше тело, по

строению неодинаковы. \_\_\_\_\_ (Б) — это сосуды, по которым кровь движется от сердца. У человека имеется два круга кровообращения. Камера сердца, от которой начинается большой круг кровообращения, называется \_\_\_\_\_ (В), а заканчивается большой круг в \_\_\_\_\_ (Г).

**ПЕРЕЧЕНЬ ТЕРМИНОВ:** 1) вена; 2) артерия; 3) капилляр; 4) левый желудочек; 5) правый желудочек; 6) правое предсердие; 7) артериальная; 8) венозная.

**Найдите три ошибки** в приведённом тексте. Укажите номера предложений, в которых они допущены, **исправьте их**.

- 1). Желудок — наиболее широкая часть пищеварительного тракта.
- 2). Он располагается над диафрагмой в левой части живота.
- 3). В слизистой оболочке желудка находится множество желез.
- 4). Некоторые из них выделяют серную кислоту, активизирующую работу пищеварительных ферментов.
- 5). К ним относятся пепсин, амилаза и мальтаза.
- 6). Пища из желудка поступает в двенадцатиперстную кишку через мышечный сфинктер.

**16. Рассмотрите рисунок** с изображением отдела головного мозга человека. Как его называют и каковы последствия нарушения его работы? Назовите одно из последствий.

