

**Уважаемые ребята!**

**В представленных заданиях необходимо подчеркнуть правильный вариант ответа либо написать ответ в виде одного – двух слов или числа. Если Вы хотите исправить ответ, то зачеркните неверный вариант, а подчеркните/напишите верный.**

**Задание вступительного испытания в СУНЦ ННГУ по биологии**

**Вариант 1**

**Инструкция:** В заданиях 1 – 12 выберите и подчеркните **один** верный, по Вашему мнению, ответ.

1. Клевер имеет соцветие

- 1) кисть                      2) корзинку                      3) щиток                      4) головку

2. Транспорт сахаров от листьев к корням растений осуществляет

- 1) кора                      2) древесина                      3) луб                      4) камбий

3. Грибом-хищником является

- 1) вёшенка                      2) сыроежка                      3) бледная поганка                      4) лисичка

4. Размножаться почкованием способна

- 1) лягушка                      2) гадюка                      3) гидра                      4) густёра

5. В коже человека под действием ультрафиолета образуется витамин

- 1) А                      2) В                      3) С                      4) D

6. Человек заболевает рахитом при недостатке

- 1) кальция                      2) железа                      3) магния                      4) серы

7. Фотосинтез протекает в

- 1) лейкопласте                      2) апопласте                      3) хлоропласте                      4) хромопласте

8. Установите последовательность прохождения крови через большой круг кровообращения, начиная от сердца: А – полые вены, Б – аорта, В – левый желудочек, Г – органы тела, Д – правое предсердие.

- 1) АБВГД                      2) ВБГАД                      3) ДАБВГ                      4) ВДАГБ

9. Установите последовательность прохождения этапов полного метаморфоза божьей коровки, начиная с яйца: А – имаго, Б – куколка, В – яйцо, Г – личинка

- 1) ВАБГ                      2) ВБГА                      3) ВГБА                      4) ВГАБ

10. Установите соответствие:

Физиологическая характеристика	Животные	
1. Теплокровность	А. Кит	Б. Пингвин
2. Холоднокровность	В. Лягушка	Г. Треска
	Д. Крокодил	Е. Тюлень

- 1) 1БВГ-2АДЕ                      2) 1АГЕ-2БВД                      3) 1АВД-2БГЕ                      4) 1АБЕ-2ВГД

11. Установите соответствие:

Среда обитания	Организм	
1. Водная	А. Устрица	Б. Мышь-полёвка
2. Живой организм	В. Лямблия	Г. Скот-хвостокол
3. Наземно-воздушная	Д. Муравей	Е. Аскарида

- 1) 1АБ-2ВГ-3ДЕ                      2) 1АГ-2ВЕ-3БД                      3) 1ВД-2ГЕ-3АБ                      4) 1АВ-2БЕ-3ГД

12. Установите соответствие:

Царство	Особенности строения клетки
1. Грибы	А. Клеточная стенка из целлюлозы      Б. Запасное вещество – крахмал
2. Растения	В. Клеточная стенка из хитина              Г. Наличие пластид
3. Животные	Д. Гликокаликс

1) 1В-2АБГ - 3Д      2) 1Д-2АБГ -3Г      3) 1АБ-2АГ-3ВД      4) 1АВ-2БГ -3Д

**Инструкция:** В заданиях 13-16 выберите и подчеркните *два* верных ответа из 5 предложенных.

13. Теплокровными организмами являются

- 1) клёст      2) клён      3) клещ      4) крот      5) клевер

14. К природным биоценозам относятся

- 1) вишнёвый сад      2) заливной луг      3) цветочная клумба      4) лесная опушка      5) пшеничное поле

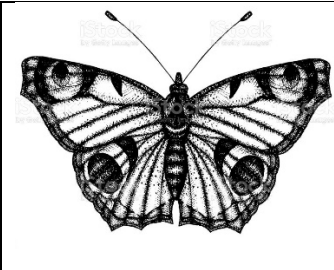
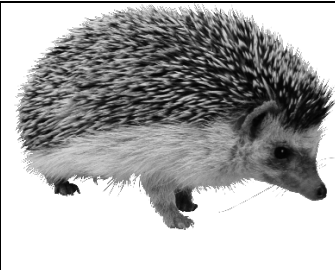
15. К семейству Лилейные относятся:

- 1) нарцисс      2) ландыш      3) ирис      4) тюльпан      5) гиацинт

16. Четырёхкамерное сердце имеют:

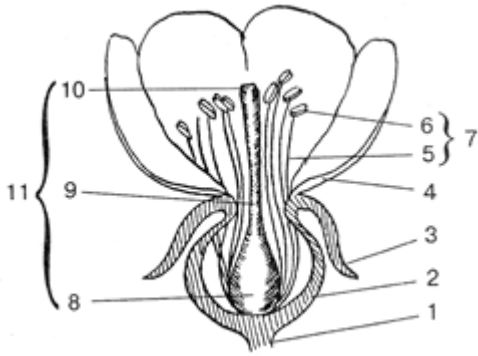
- 1) кобра      2) квакша      3) колибри      4) карп      5) коза

**Инструкция:** В задании 17 заполните таблицу.

17. Характеристики животных		
1) Тип		
2) Класс		
3) Основные органы дыхания		
4) Основной рацион		
5) Постэмбриональное развитие		

**Инструкция:** В заданиях 18 – 19 напишите ответы на месте точек.

18.



1) Подпишите структуры, обозначенные числами:

- 1 – ....
- 2 – ....
- 3 – ....
- 4 – ....
- 7 – ....
- 11 – ....

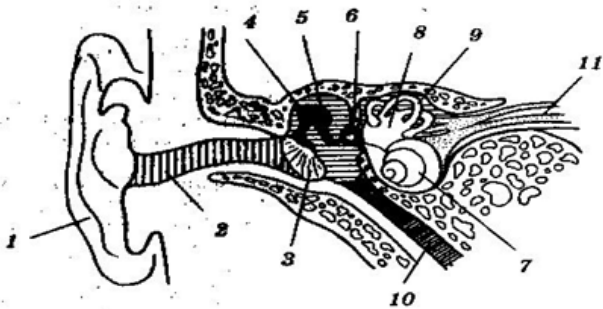
2) Пыльцевые зерна образуются в структуре, обозначенной числом ....

3) В формировании околоплодника всегда принимает участие структура, обозначенная цифрой ...

4) В состав околоцветника данного цветка входят структуры, обозначенные цифрами .... и ....

5) Микроспорогенез протекает в структуре, обозначенной числом ...

19.



1) Подпишите структуры, обозначенные числами

- 1 - ....
- 3 - ....
- 7 - ....
- 10 - ....
- 11 - ....

2) С носовой полостью сообщается структура, обозначенная числом ....

3) Электрические импульсы в мозг передаются структурой, обозначенной числом ....

4) Рецепторы слухового анализатора находятся в структуре, обозначенной числом ....

5) Числами 8 и 9 обозначены структуры органа .....

6) Жидкостью заполнена полость ..... уха